

EIMA INTERNATIONAL 2016

Esposizione Internazionale di Macchine per l'Agricoltura e il Giardinaggio
International Agricultural and Gardening Machinery Exhibition



L'agricoltura del futuro
Tutto quello che puoi immaginare e' qui
The agriculture of the future. Here's everything you could imagine



Bologna 9-13 novembre/November 2016



FederUnacoma Surl
Italia - 00159 Roma - Via Venafro, 5 - Tel. (+39) 06.432.981 - Fax (+39) 06.4076.370
eima@federunacoma.it

Organizzata da FederUnacoma surl con la collaborazione di BolognaFiere Spa
Organized by FederUnacoma surl in collaboration with BolognaFiere Spa



www.eima.it



L'ECCELLENZA DELLA MECCANIZZAZIONE, PER UN'AGRICOLTURA SENZA CONFINI

THE EXCELLENCE OF MECHANIZATION FOR AGRICULTURE WITHOUT BORDERS



Eima International 2016 mette in mostra le **nuove tecnologie** capaci di rispondere a tutte le esigenze di chi, ovunque nel mondo, ogni giorno è impegnato in agricoltura. Organizzata da **FederUnacoma Surl**, la rassegna si terrà dal **9 al 13 novembre 2016** e si preannuncia come la più **completa** del panorama internazionale.

- **375mila mq.** complessivi di **superficie espositiva** di cui **150 mila mq netti**;
- **oltre 50.000** modelli esposti che rappresentano l'eccellenza per **tutte le tipologie** di lavorazioni in **agricoltura**;
- **192 Espositori** provenienti da **48 paesi di ogni continente**. Parteciperanno direttamente le **industrie costruttrici** proponendo **anteprime assolute** e tecnologie d'avanguardia;
- **4 saloni specializzati: EIMA Componenti, EIMA Green, EIMA Energy** ed **EIMA M.I.A.**, capaci di sviluppare specifici focus all'interno **della meccanizzazione agricola** e del **giardinaggio**.



*Eima International 2016 showcases new technologies capable of meeting all the needs of those who, throughout the world, work in agriculture every day. Organized by FederUnacoma Surl, the exhibition will be held from **9 to 13 November 2016**, and it promises to be the most **comprehensive** on the international scene.*

- **375,000 sq.m.** of **exhibition space**, of which **150,000 net s.qm.**;
- **50,000** models on display, representing excellence for all types of processes in agriculture;
- **192 Exhibitors** coming from **48 countries on every continent**. Manufacturing companies will participate directly, offering absolute previews and cutting edge technologies;
- **4 specialized shows: EIMA Components, EIMA Green, EIMA Energy** and **EIMA M.I.A.**, capable of developing specific focus within **agricultural mechanization** and **gardening**.

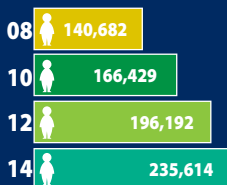


EIMA INTERNATIONAL: LE DIMENSIONI DEL SUCCESSO

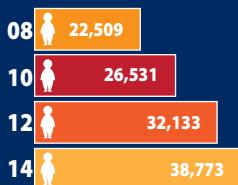
EIMA INTERNATIONAL: THE SCALE OF SUCCESS

Nel 2014, **EIMA International** ha battuto ogni precedente record, confermandosi come **evento di riferimento** per il comparto della meccanizzazione agricola. **L'incremento degli espositori, nazionali e internazionali**, legato all'importante presenza di visitatori e operatori, testimonia il grande successo della rassegna bolognese.

VISITATORI VISITORS



OPERATORI ESTERI BUSINESS PEOPLE from abroad



In 2014, **EIMA International** broke all previous records, confirming itself as the **event of reference** for the agricultural machinery sector. **The increase in national and international exhibitors**, linked to the significant presence of visitors and operators, proves the great success of the Bologna show.

1920 ESPOSITORI
EXHIBITORS

1323 ITALIANI
ITALIAN

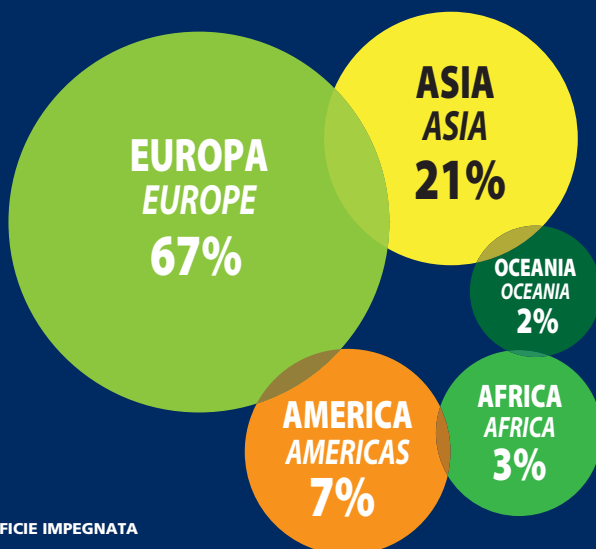
597 ESTERI
FROM ABROAD

48 PAESI DI PROVENIENZA
COUNTRIES OF ORIGIN

14 SETTORI MERCEOLOGICI
MERCHANDISE CATEGORIES

OLTRE
MORE THAN

375.000 METRI QUADRI COPERTI LORDI DI SUPERFICIE IMPEGNATA
m² GROSS EXHIBITION AREA UNDER COVER





UN PIANO ESPOSITIVO COMPLETO ED ESAUSTIVO, SUDDIVISO IN 14 SETTORI CON OLTRE 1.000 VOCI MERCEOLOGICHE

A COMPLETE AND COMPREHENSIVE EXHIBITION FLOOR, DIVIDED INTO 14 SECTORS WITH MORE THAN 1,000 PRODUCT CATEGORIES

- I** Motori/Engines;
- II** Macchine per la bonifica e la forestazione/Machinery for land reclamation and forestry;
- III** Trattrici, motocoltivatori, motofalciatrici, motoagricole e motozappatrici/Tractors, walking tractors, mowers, transporters, motor hoes;
- IV** Macchine per la lavorazione e preparazione del terreno, per la semina e la concimazione/Machinery for tilling and preparing the soil, for seeding and fertilization;
- V** Macchine per la protezione delle piante e delle colture/Machinery for plant and crop treatment;
- VI** Macchine per l'irrigazione/Machinery for irrigation;
- VII** Macchine per la raccolta/Machinery for harvesting;
- VIII** Macchine per la prima lavorazione e conservazione del prodotto/Machinery for initial processing and conserving product;
- IX** Macchine per gli allevamenti/Machinery for livestock breeding;
- X** Macchine per le industrie agrarie/Machinery for agri-industry;
- XI** Macchine per il trasporto del prodotto/Machinery for transporting the product;
- XII** Componentistica, accessori e parti di ricambio/Components, accessories and spare parts;
- XIII** Macchine per il giardinaggio, verde pubblico, piccoli attrezzi motorizzati e a mano/Machinery for gardening, public parks, small power and manual tools;
- XIV** Macchine diverse per l'agricoltura, per gli allevamenti e la pulizia delle stalle; macchine e attrezzature per la produzione di energia da fonti rinnovabili in agricoltura/Miscellaneous machinery for agriculture, livestock breeding, cleaning stalls; machinery and equipment for energy production from renewable sources in agriculture.



LE RAGIONI DEL SUCCESSO: L'INTERNAZIONALIZZAZIONE

THE REASONS FOR SUCCESS: INTERNATIONALIZATION

Eima International è, tra le grandi rassegne della meccanizzazione agricola, quella che vanta il maggior livello di internazionalizzazione con **più di 1.800** incontri **B2B** organizzati per favorire i contatti tra le **Aziende Espositrici** e gli operatori esteri delle **delegazioni ufficiali** provenienti da oltre **50 Paesi**.

EIMA International è il risultato della volontà di programmare un evento con una forte impronta commerciale tra Aziende costruttrici ed operatori del comparto. Questo grazie anche alla collaborazione tra **FederUnacoma** e gli **Enti Governativi** preposti che ha facilitato l'incoming di operatori dai principali mercati mondiali.

*Eima International is among the largest exhibitions of agricultural mechanization, the one that boasts the highest level of internationalization with **more than 1,800 B2B** meetings organized to promote the interaction of **Exhibiting Companies** and foreign operators of **Official delegations** from more than **50 Countries**.*

***EIMA International** is the result of the desire to plan an event with a strong **commercial** identity between manufacturers and operators of the sector. This is thanks to the collaboration between **FederUnacoma** and the relevant **Government Agencies** that facilitated the entry of operators from major world markets.*



**Save
the date**

EIMA INTERNATIONAL

Dal 9 al 13 novembre il grande evento
della meccanizzazione agricola d'eccellenza

EIMA INTERNATIONAL

From November 9th to 13th, the great event
for agricultural mechanization of excellence

Organizzato da / Organized by FederUnacoma surl
In collaborazione con / In cooperation with BolognaFiere Spa



FederUnacoma Surl
Italia - 00159 Roma - Via Venafro, 5
Tel. (+39) 06.432.981 - Fax (+39) 06.4076.370
federunacoma@federunacoma.it - www.federunacoma.it